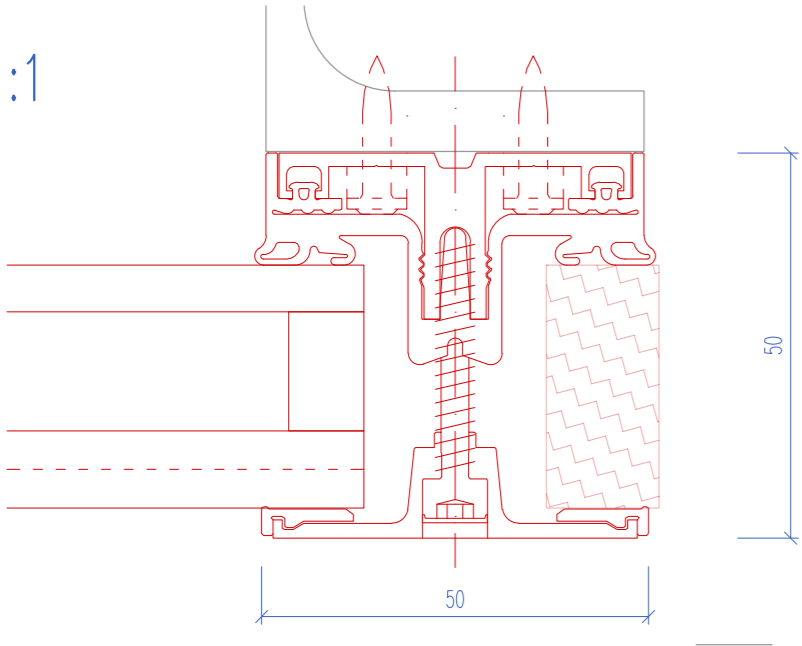
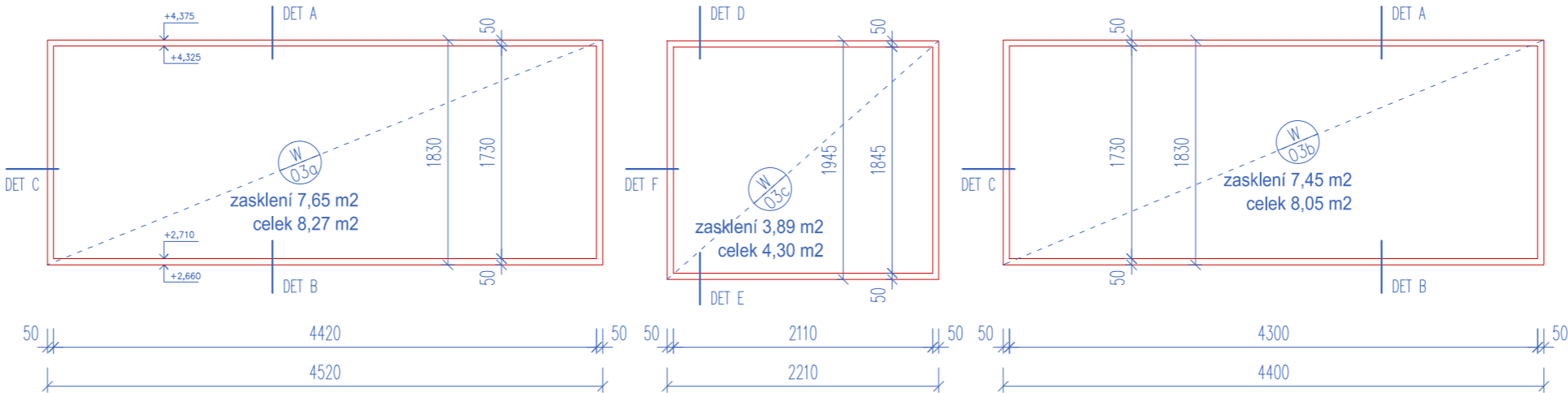


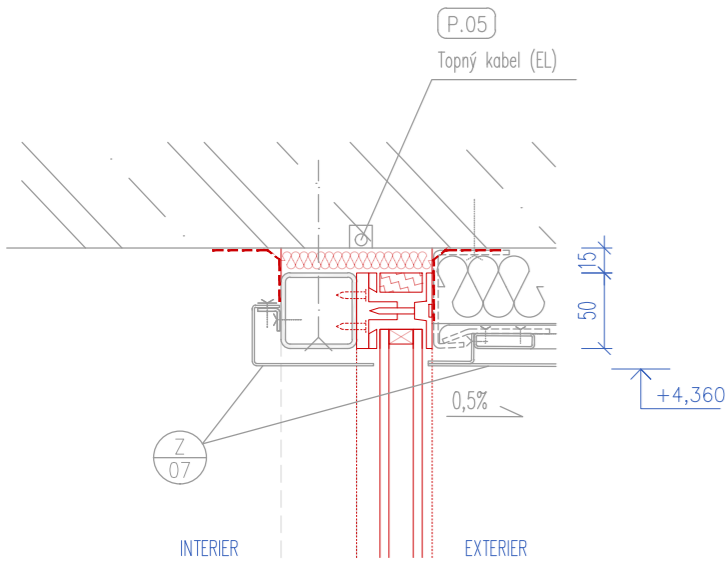
OBECNÝ DETAIL, 1:1



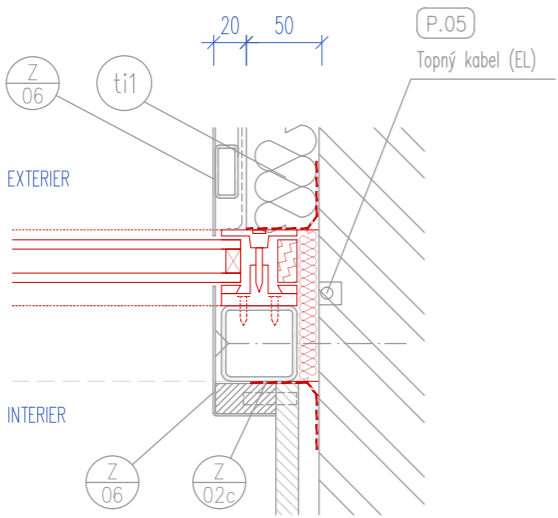
POHLED SCHEMA, 1:50



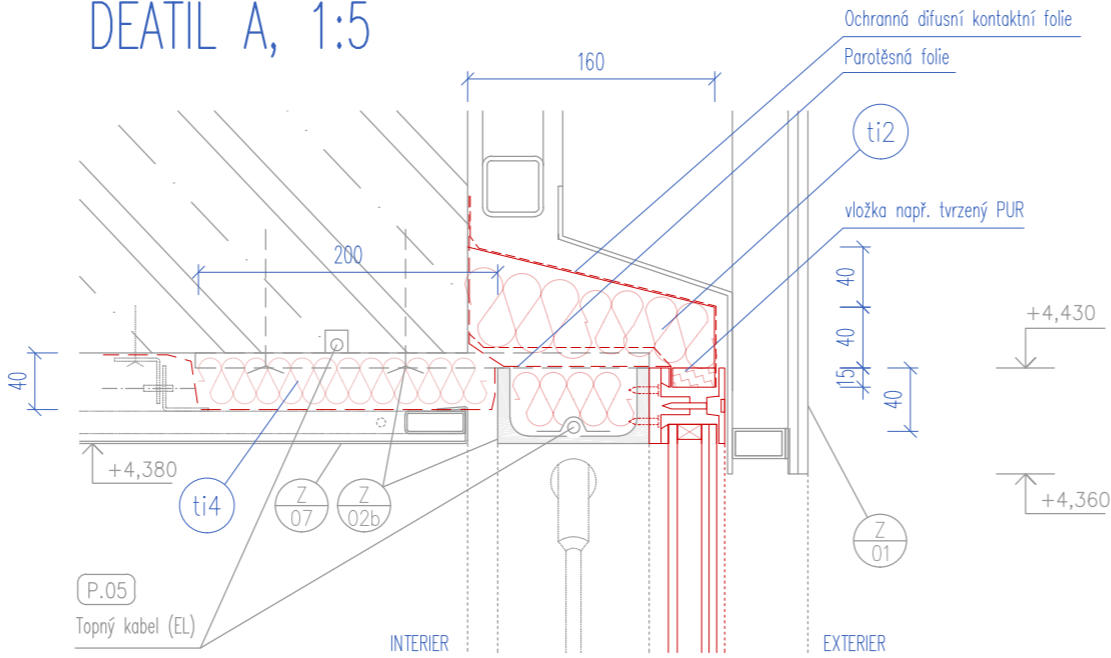
DEATIL D, 1:5



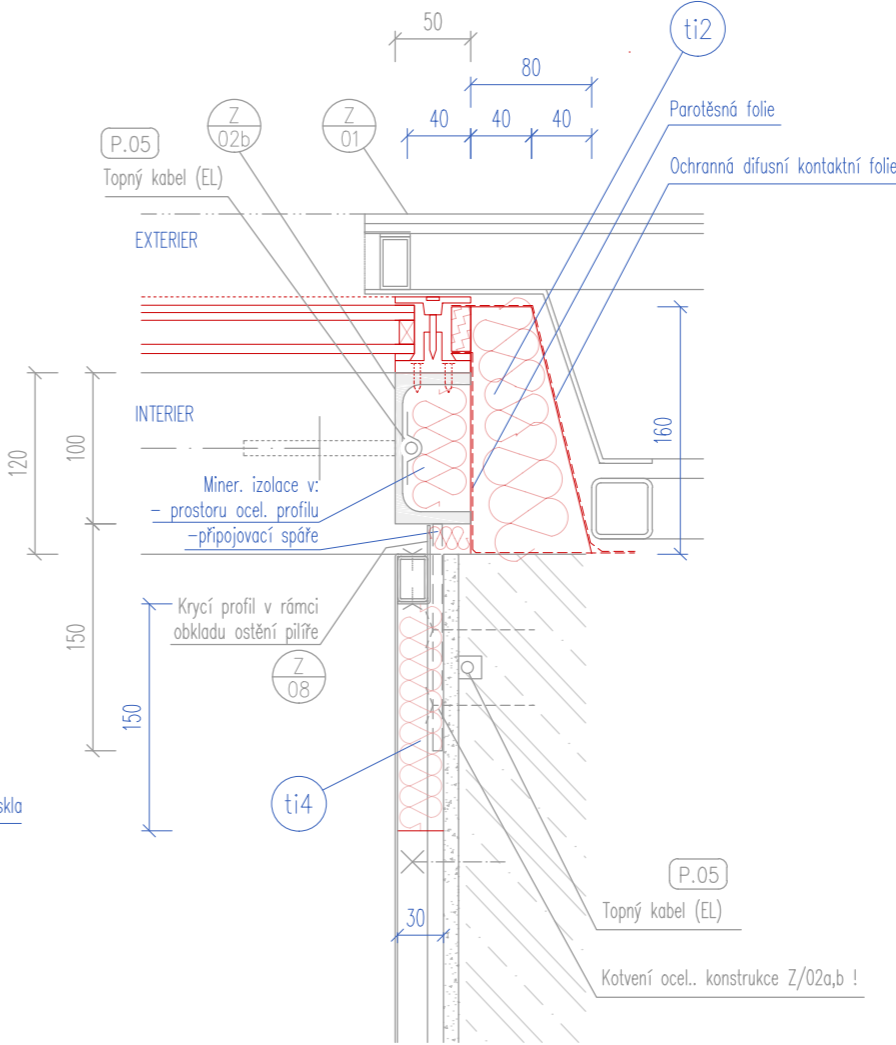
DEATIL F, 1:5



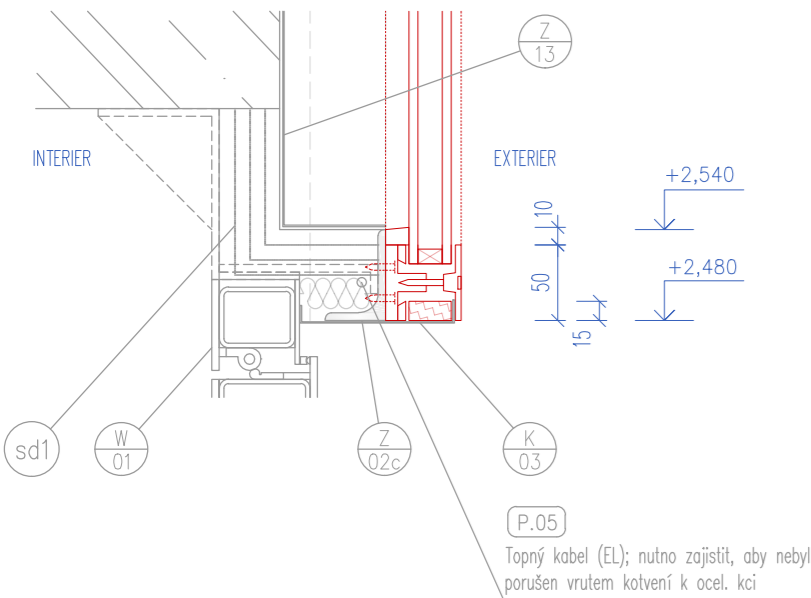
DEATIL A, 1:5



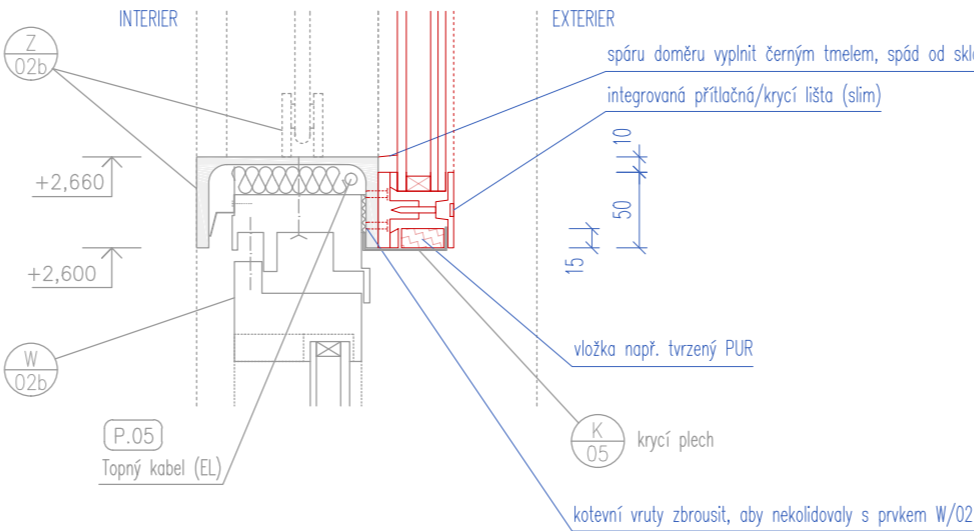
DEATIL C, 1:5



DEATIL E, 1:5



DEATIL B, 1:5



SPECIFIKACE: W/03a,b,c

ROZMĚRY: dle výkresu  
VÝMĚRY: (viditelná část tj. bez započtení uložení v liště)  
celkem 7,65+7,45=15,1 m2 plochy nadrozměrného zasklení  
celkem 3,89 m2 plochy standardně rozměrného zasklení  
celkem 32,87 m linie zasklivačio systému (zasklivač + přítláčná/krycí lišty)  
pozn.: výměry bez rezerv a přezů apod.  
PROVEDENÍ ZASKLIVAČÍ SYSTÉM PRO NALOŽENÍ NA OCELOVOU KONSTRUKCI S INTEGROVANOU PŘÍTLAČNOU/KRYCÍ LIŠTOU (SLIM)  
Lišty budou v rozích spojeny na pokos seřezem 45°, bez přečnívajících částí svisle či vodorovně 50mm  
Systém. šifra  
Povrch. úprava: krycí lišta: nástřik dle NCS, satén s metalickým efektem (předběžně aka RAL9006 Weissaluminium)  
Zasklení 1: Nadrozměrné formáty: TI dvojsklo, Ug max. 1,1 W/m²K, rámeček swisspacer černý; vnější reflexe max. 13%  
Kompozice skla dle statického návrhu dodavatele, vnější tabule bezpečnostní sklo lepené; předpoklad tl. dvojskla 10,2+16+8=34mm / předpoklad: VSG55.2(P2A)--16SwSGLArTh--PXN8  
Zasklení 2: Standardně rozměrné formáty: provedení stejné jako nadrozměrné zasklení, případně možno optimalizovat kompozici skla dle statiky, za předpokladu dodržení stejné světelné propustnosti a reflexe jako u nadrozměrného zasklení 1 bez požadavku (fix)  
Otevírání: Uw = max. 1,3 W/m²K  
Tep.tech.: Našroubováním zasklivačích lišt pomocí vhodných systémových vrutů do stěny ocelového profilu, detaily dle výrobce systému; počítá se s tím, že sklo bude spodní hranou osazeno na vhodné sklenářské podložky. Ve skladbě systému nutno řešit vnitřní odvodnění kondenzátu; součástí detailu je vnitřní parotěsná a vnější vodotěsná paropropustná páska v provedení ve shodě s ČSN 73 0540, tj. po celém obvodu a s dostatečnými přesahy pro zajištění těsnosti, platí pro celý portál výplň W/02 a W/03. Připojovací spára bude vyplněna minerální izolací nebo vypěněna.  
Osazení: Nutná koordinace s přípravou a výrobou zámečnických výrobků – ocelové podkonstrukce Z/02, jejíž součástí budou konzolky pro uložení skla (přes podložky ad výše); navrhovaná tl. stěny ocel. profilu je 8mm

Poznámky: Součástí dodávky jsou  
– vložky ve zdvojení profilů, z tvrzeného PUR (např. purenit, phonotherm apod.)  
Koordinace s dodávkou:  
– zámečnické výrobky konstrukce pro naložení zasklení Z/02a,b,c  
– klempířské výrobky oplechování K/05 přechodu na rám prosklené stěny  
– truhlářské výrobky – obklad ostění T/03  
– ostatní výrobky  
– Elektroinstalace (topné kabely v ostění)

SPECIFIKACE: ti2 – zaizolování otvorové výplně výkladačů  
ROZMĚRY: Klíny dl. 160mm, š. 40–80mm, dále viz TZ  
PROVEDENÍ: Pevnější minerální izolace; předpoklad je provedení v předstihu před provedením fasádního obkladu Z/01, dále viz TZ  
Poznámky: Součástí dodávky je výplň ocel. profilu a v připojovací spáře  
!!! viz také výkres detailů zasklení spodní části výkladač – posuvně skládací prosklené stěny

SPECIFIKACE: ti4 – izolační vložka v obkladu vnitřního ostění  
ROZMĚRY: tl. 30mm, dále viz TZ  
PROVEDENÍ: v koordinaci s obkladem ostění Z/08, dále viz TZ  
Poznámky: –

VEŠKERÉ POHLEDOVÉ EXPONOVANÉ PRVKY A JEJICH SPECIFIKACE (BAREVNOST, LESK APOD.) BUDOU PODLÉHAT ODSOUHLASOVACÍMU PROCESU VZORKOVÁNÍ A BUDOU POUŽITY PO ODSOUHLASENÍ INVESTOREM A ARCHITEKTEM (AUTOREM PROJEKTU)  
ROZMĚRY VŠECH PRVKŮ NUTNO DOMĚŘIT PŘÍMO NA STAVBĚ A DLE ZJIŠTĚNÉ SITUACE DOPŘESNIT ŘEŠENÍ V KOORDINACI S GP !!!  
PŘED VÝROBU NUTNO VYHOTOVIT DÍLENSKOU DOKUMENTACI A NECHAT ODSOUHLASIT GP !!!  
VEŠKERÉ VÝROBKÝ BUDOU DODANÝ JAKO KOMPLETNÍ FUNKČNÍ CELEK, VČ. SPOJOVACÍHO MATERIÁLU, MONTÁŽE, KOORDINACE S OSTATNÍMI PROFESEMI A PO DOHODĚ S GP A INVESTOREM STAVBY  
POKLUD DODAVATEL USODÍ, ŽE VÝKAZ NENÍ KOMPLETNÍ, JE POVINEN NA TUTO SKUTEČNOST UPOZORNIT A CHYBĚJÍCÍ ČÁSTI ČI MATERIÁLY ZAČLENIT DO SVÉ NABÍDKY  
VÝROBKÝ A PROJEKTOVANÁ ZAŘÍZENÍ, U NICHŽ JSOU UVEDENÝ TYPOVÉ ÚDAJE, JSOU UVEDENÝ JAKO REFERENČNÍ, URČUJÍCÍ SOUHRNNÉ PARAMETRY VÝROBKU A POŽADOVANOU KVALITATIVNÍ HLADINU

DOKUMENTACE PRO OHLÁŠENÍ STAVEBNÍCH ÚPRAV A PRO PROVEDENÍ STAVBY			
NÁZEV AKCE			
OPRAVA PARTERU DOMU A NAVAZUJÍCÍCH PROSTOR MASARYKOVA 14			
BRNO MĚSTO			
HP	ZODPOVĚDNÝ PROJEKTANT, ARCHITEKT	ARCHITEKT	SPOLUPRÁCE
ING. ARCH. JIŘÍ KOLOMAZNIK / ČKA 04 213	ING. ARCH. ROMAN STRNAD,	ING. ARCH. TOMÁŠ RŮŽIČKA	BC. JIŘÍ JURENKA
Vodova 26, 61200 Brno	Kamínky 308/28, 63400 Brno, strnad@the-buro.cz, 723996800		
ZADAVATEL	ZODPOVĚDNÁ OSOBA		
STATUTÁRNÍ MĚSTO BRNO, MĚSTSKÁ ČÁST BRNO STŘED	ING. MARTIN ŠTĚŘBA, OISBD		
DATUM	D.1 ARCHITEKTONICKO STAVEBNÍ ŘEŠENÍ		
BŘEZEN 2018	NÁVRH - W/03 ZASKLENÍ NADSVĚTLÍKOVÉ ČÁSTI VÝLOH		
MĚŘÍTKO	D.1.5.3		
	1:50, 1:5		